

Transformation du soutien 2014 – 2019

« Opérationnels Ensemble »



L'évolution du soutien



Pour améliorer la qualité du service rendu aux forces et aux formations soutenues en bases de défense, la transformation des soutiens comporte la rénovation des grandes fonctions d'administration et de soutien du Ministère et la simplification de l'organisation territoriale des soutiens. Elle contribue ainsi à la réalisation du modèle d'armée issu du Livre Blanc de 2013 et précisé dans la loi de programmation militaire 2014-2019.

- **Renforcement de la gouvernance et du pilotage des soutiens :**

- Orientations stratégiques fixées par le Ministre
- Objectifs de performance des services de soutien fixés par le CEMA / SGA

- **Amélioration du dialogue et de la coordination entre souteneurs et soutenus :**

- Qualité des services rendus encadrée par le CPCS NG
- Priorisation et coordination au niveau local assurée par le COMBdD

- **Généralisation du contrôle de « bout en bout » des directions et services sur leurs périmètres, dont :**

- Autorité hiérarchique du SCA sur les GSBdD
- Autorité hiérarchique du SID sur les régies INFRA transférées au sein des USID

- **Implication des bénéficiaires (armées, SGA, DGA) dans la définition et l'évaluation des soutiens à tous les niveaux**

- **Ajustement du rôle des niveaux intermédiaires : suppression des EMSD, création des EMZD**

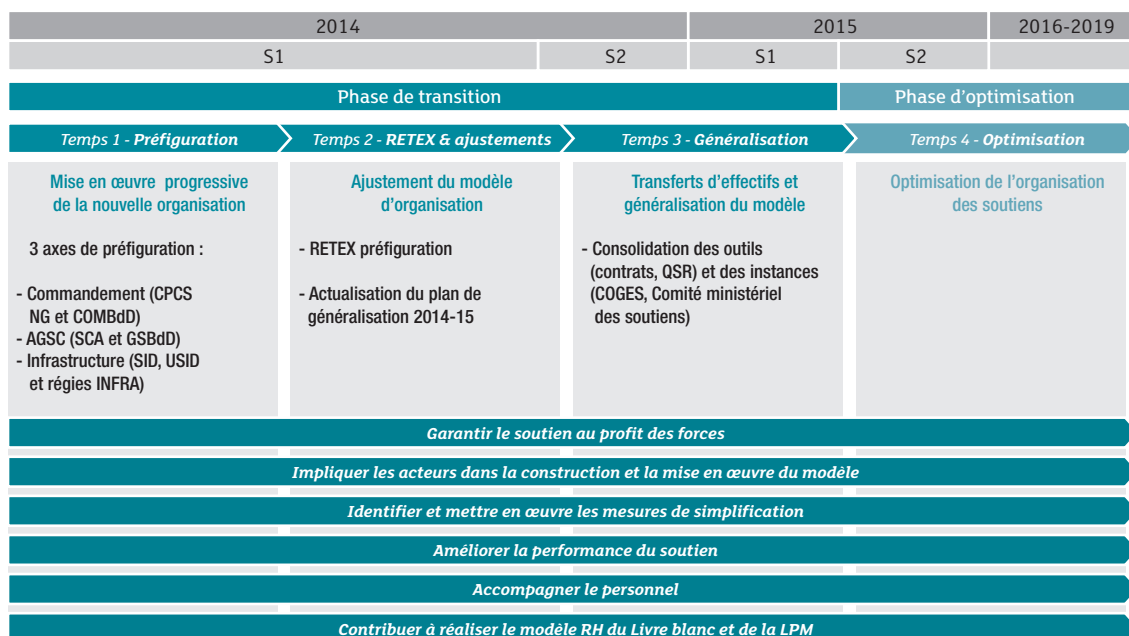
Les objectifs de la transformation du soutien



La transformation du soutien se fonde sur un plan validé par le ministre de la Défense, qui s'inscrit dans le principe de primauté à la finalité opérationnelle des armées. Cette transformation répond à **sept objectifs**, qui concourent à la garantie d'un **soutien efficace, performant et cohérent à partir de chaînes métiers spécialisées** (infrastructures, santé, soutien commun, ...) :

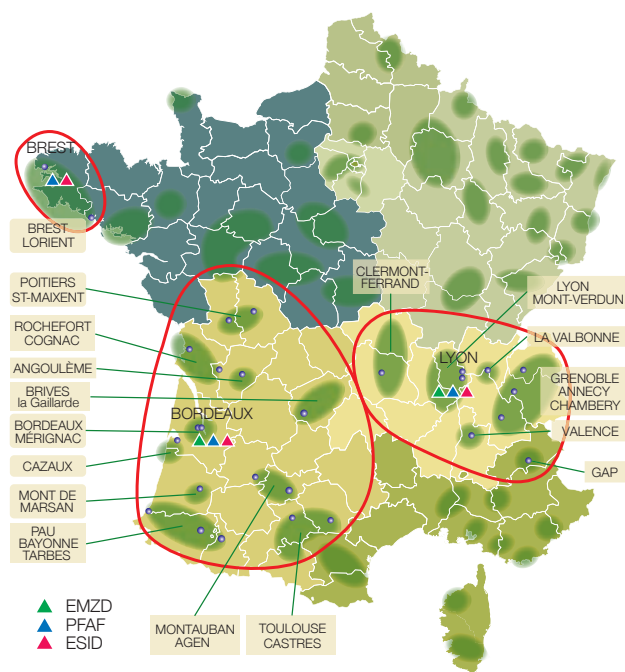
- **Garantir un soutien efficace et réactif aux sollicitations opérationnelles**
- **Maintenir la conformité du soutien des forces aux contrats opérationnels et de service**
- **Clarifier les rôles entre responsables de la politique de soutien et responsables de sa mise en œuvre**
- **Améliorer la performance du soutien en généralisant la logique de « bout-en-bout »**
- **Assurer la coordination des différentes chaînes métier, du niveau local au niveau central**
- **Poursuivre l'harmonisation et la simplification des procédures administratives**
- **Accompagner le personnel tout au long de la transformation**

Les jalons de mise en œuvre 2014-2019



Focus sur la préfiguration

Bases de défense



• Période de préfiguration : février – mai 2014

- Préparer, de façon progressive, le transfert d'autorité des GSBdD et régions INFRA au SCA et SID
- Mettre en œuvre la nouvelle gouvernance et déployer les outils associés

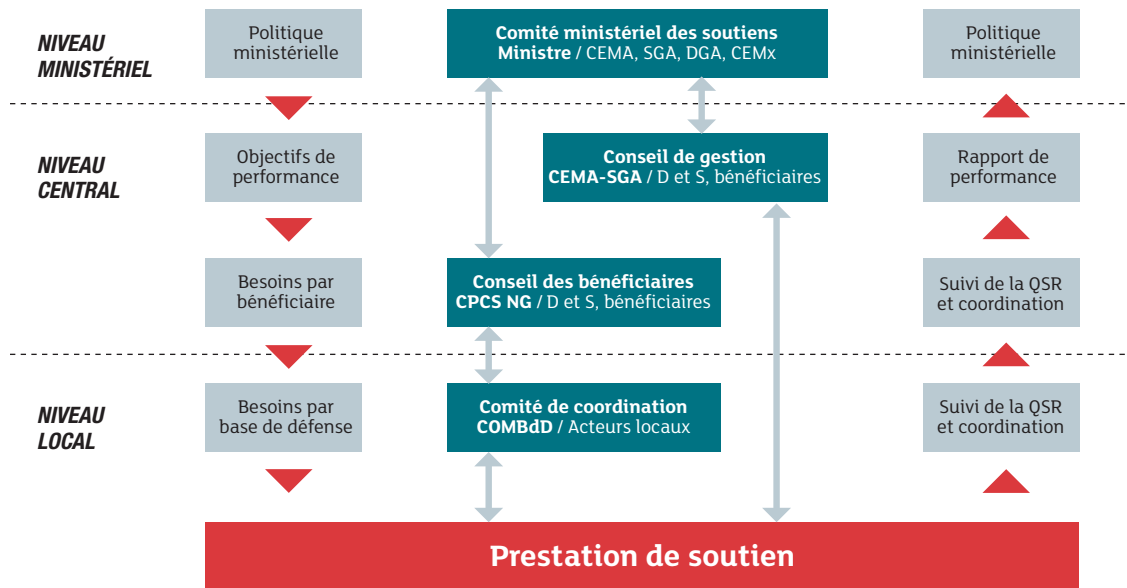
• La préfiguration prend en compte les spécificités :

- Variété des BdD (de type I, II et III)
- 2 zones de défense et de sécurité (Sud-Est et Sud-Ouest) et une base navale, soit 17 BdD et GSBdD, 3 PFAF, 3 ESID et 19 USID

• Rôle clé des chaînes :

- Commandement (préfiguration portée par le CPCS)
- Administration générale et soutien commun (préfiguration portée par le SCA)
- Infrastructure (préfiguration portée par le SGA / SID)

Les instances du soutien



L'organisation du soutien

GOUVERNANCE

MINISTRE
Politiques ministérielles, suivi & arbitrages

PILOTAGE

CEMA / SGA
Objectifs de performance, suivi & arbitrages

DGA

CONDUITE

<p>OPERATEUR DE SOUTIEN</p> <ul style="list-style-type: none"> • Définit son projet de service et ses contrats de service • Pilote son contrat OPS • Présente des rapports annuels de performance 	<p>CPCS</p> <ul style="list-style-type: none"> • Commande les COMBdD • Coordonne la relation soutenant-soutenu • Analyse la QSR NG et réagit 	<p>ARMEES / SGA / DGA</p> <ul style="list-style-type: none"> • Exprime ses besoins • Exprime sa satisfaction sur le service rendu 	<p>OTIAD</p>
<p>CENTRES DE SERVICE PARTAGÉ</p> <ul style="list-style-type: none"> • Délivre le soutien 	<p>COMBdD</p> <ul style="list-style-type: none"> • Priorise les besoins et arbitre • Assure la coordination du soutien • Contribue à la prépa OPS individuelle des soutenant • Analyse la qualité du service rendu, propose des plans d'action, alerte 	<p>EMZD (Appui au fonctionnement du Ministère / Spécifique Terre / OTIAD)</p>	
<p>SERVICES LOCAUX</p> <ul style="list-style-type: none"> • Délivre le soutien de proximité • Mesure du service rendu 	<p>FORMATIONS ET ORGANISMES SOUTENUS</p> <ul style="list-style-type: none"> • Exprime ses besoins • Mesure de la qualité du service rendu 		

Les acteurs du soutien et leurs outils

Les acteurs de la gouvernance et du pilotage

- **Le ministre de la Défense** préside le conseil ministériel des soutiens (orientations stratégiques).
- **Le CEMA et le SGA** exercent leur autorité sur les opérateurs de soutien (objectifs de performance, allocation des ressources correspondantes, suivi de leur atteinte).
- **Les bénéficiaires (armées, SGA, DGA)** participent aux instances de gouvernance et de pilotage.

Les acteurs de la conduite des soutiens

- **Les opérateurs de soutien (directions et services)** mettent en œuvre les politiques ministérielles. Ils sont responsables de la performance de bout en bout sur leurs domaines de compétence. Ils réalisent des prestations de soutien conformes aux contrats opérationnels, et garantissent leur réactivité. Ils rendent compte de leur performance.
- **Le CPCS NG et les COMBdD** s'assurent de la cohérence transverse des contrats de service. Suite aux prestations des services locaux, ils analysent la qualité du service rendu (QSR), ainsi que sa conformité aux contrats définis en amont. Dans la conduite du soutien, ils sont des éléments centraux de la coordination, et font preuve de réactivité pour voir, évaluer et alerter en cas d'urgence, notamment opérationnelle. Le COMBdD est le coordinateur local du soutien ; il participe à l'action du ministère en cas de crise sur le territoire national.
- **Les bénéficiaires (armées, directions et services)** expriment leurs besoins priorités et évaluent leur satisfaction via la QSR. Ils participent aux instances de conduite des soutiens : conseils des bénéficiaires, comités de coordination locale.



SGA
Secrétariat général pour l'administration



ARMÉE DE L'AIR

SEA
SERVICES ASSURANCES
DES ARMÉES



DIRISI



CRÉDITS PHOTOS

Couverture : G. Mangin / SIRPA TERRE ; A. Laffont / ARMÉE DE TERRE ; F. Meizaud / EMA ; A. Manzano / MARINE NATIONALE

Intérieur : BdD Bordeaux ; P. Lentz / USID ; M. Bastien / ARMÉE DE L'AIR