



Liberté • Égalité • Fraternité

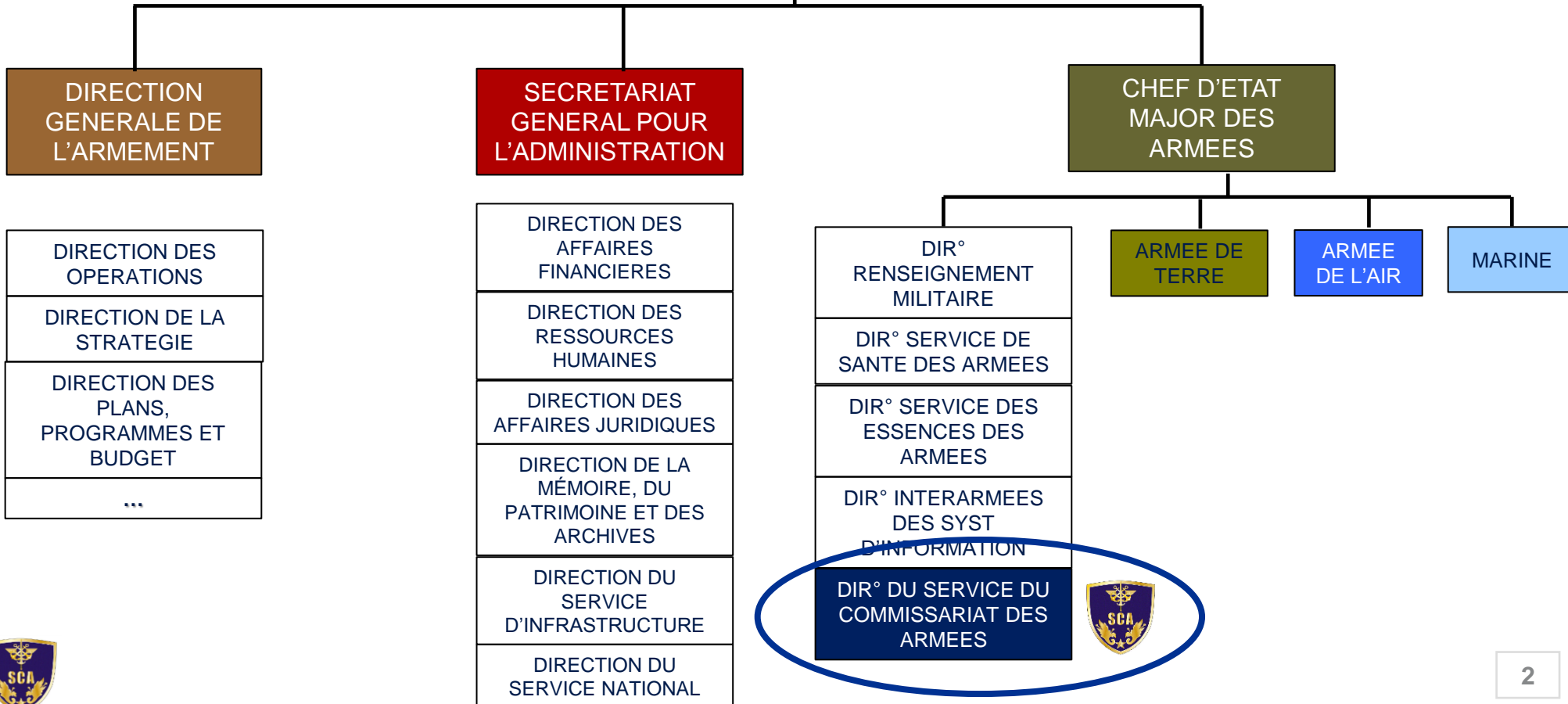
RÉPUBLIQUE FRANÇAISE

MINISTÈRE DE LA DÉFENSE

SCA 21



MINISTRE DE LA DEFENSE



GENESE DU SCA



Le SCA 2010- 2013

Genèse

CREATION DU SCA

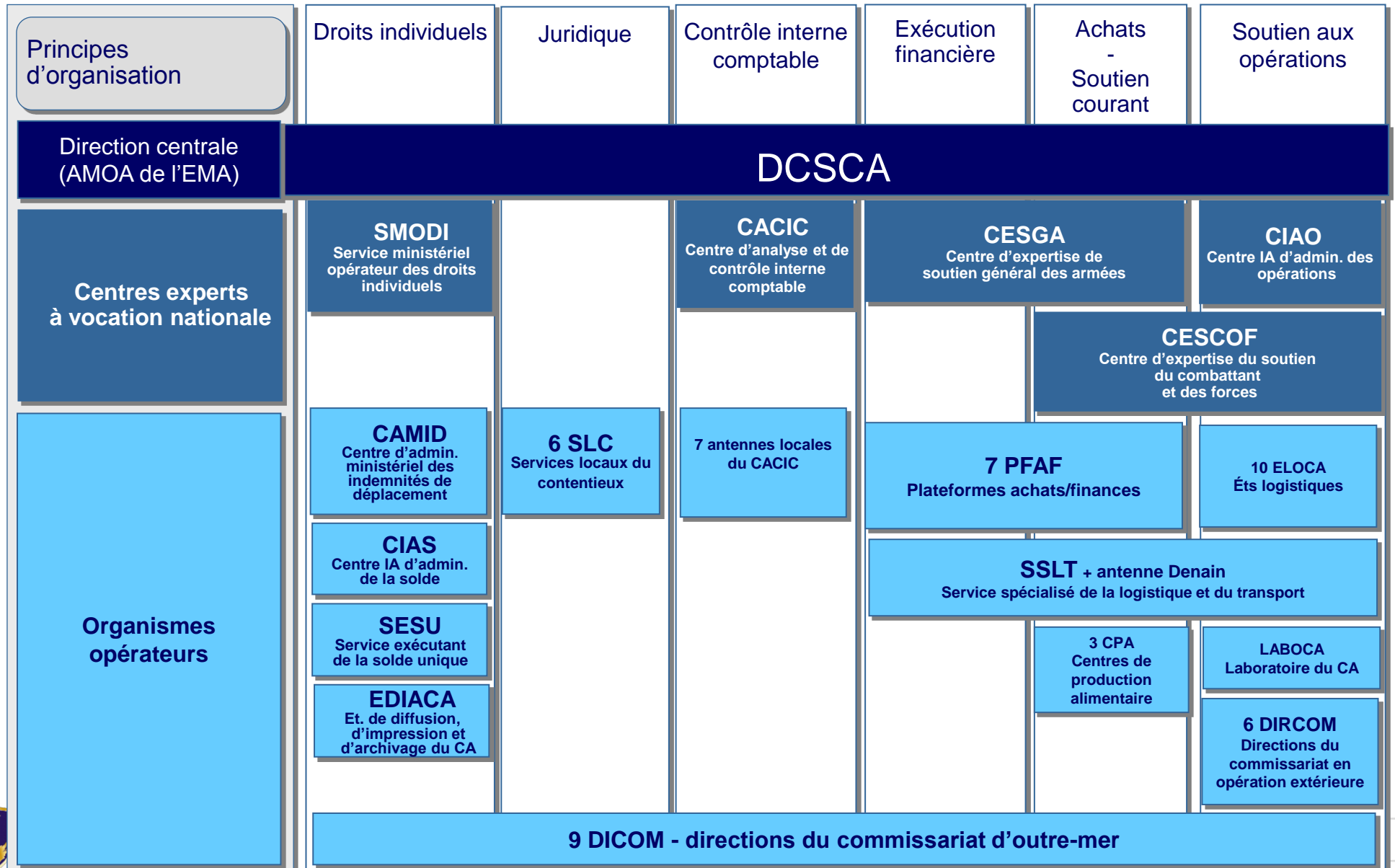
- a été créé le 1^{er} janvier 2010 ;
- il succède aux anciens commissariat d'armée, dissous ;
- en reprenant la majeure partie de leurs attributions ;
- sous les ordres du CEMA.

CREATION DU CORPS DES COMMISSAIRES DES ARMEES

- existe depuis le 1er janvier 2013 ;
- résulte du regroupement des trois corps de commissaires d'armée en un corps unique,
- a vocation à accueillir les autres officiers ayant un profil similaire (recrutement, compétences) ;
- regroupe ainsi les officiers chargés de l'encadrement supérieur de l'AGSC des armées et formations rattachées du ministère de la défense.



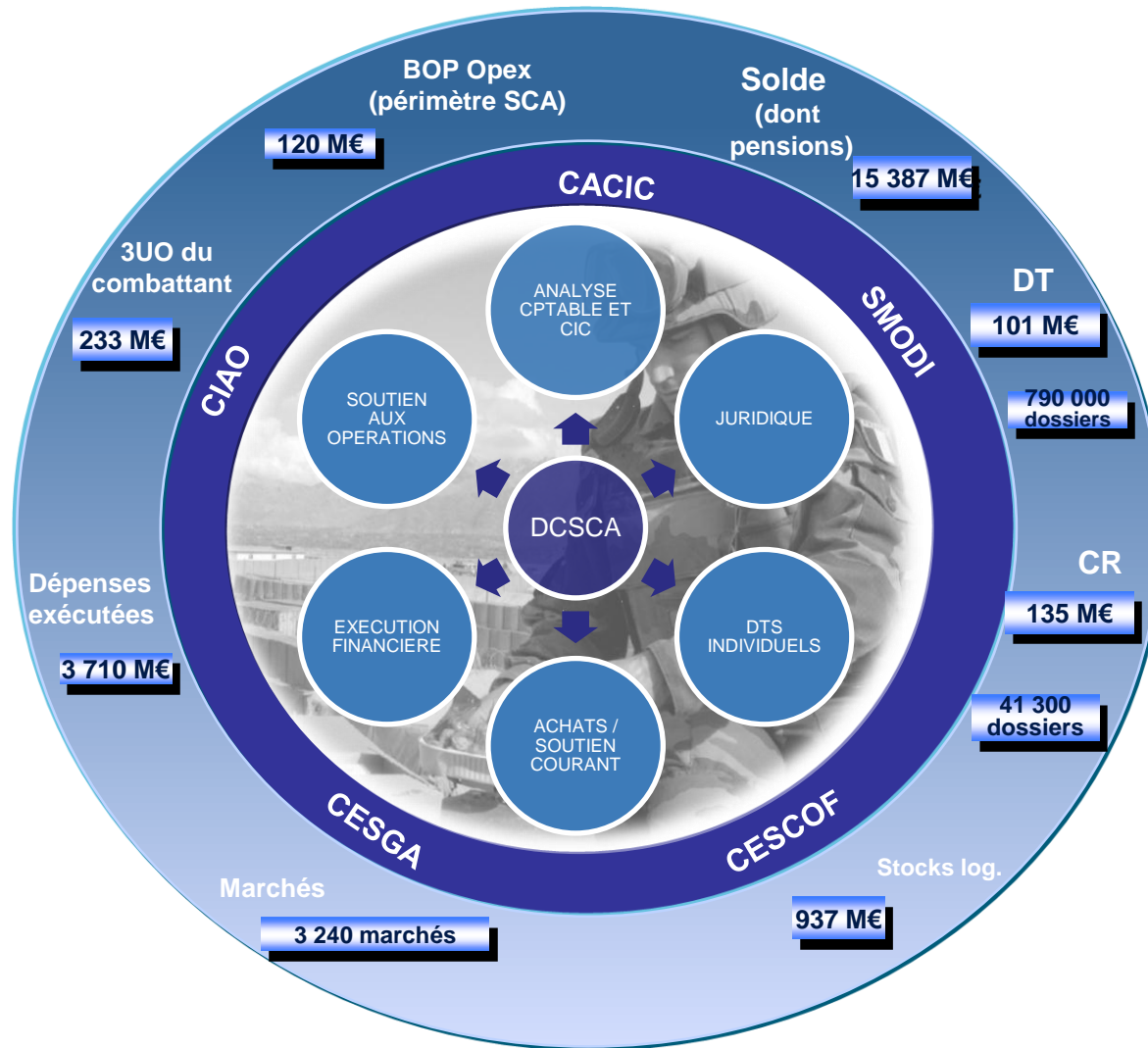
Le SCA 2010- 2013, une organisation fonctionnelle par chaînes métiers



Le SCA 2010-2013, une organisation restructurée



L'activité du SCA en 2013



GENESE DU SCA 21



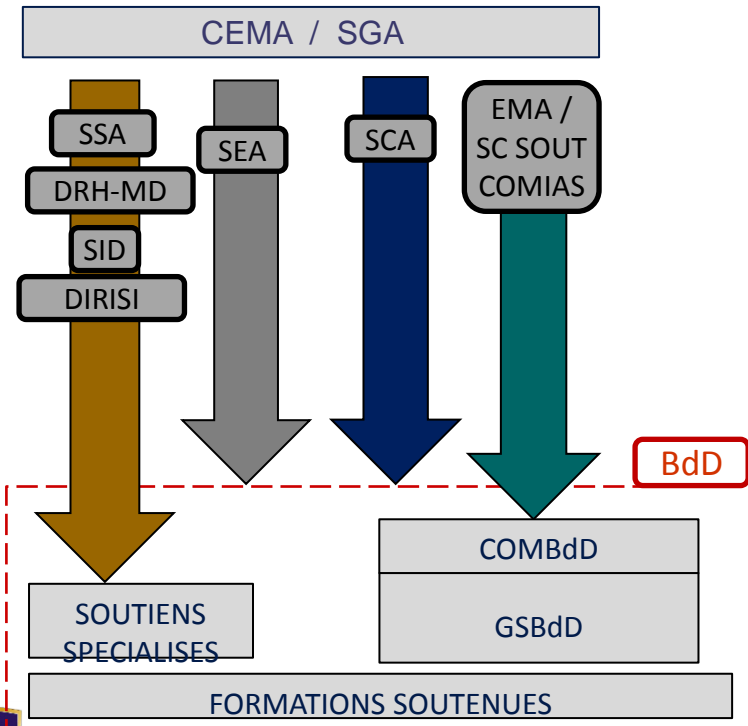
Transformation du SCA-AGSC

Contexte



2008-2013

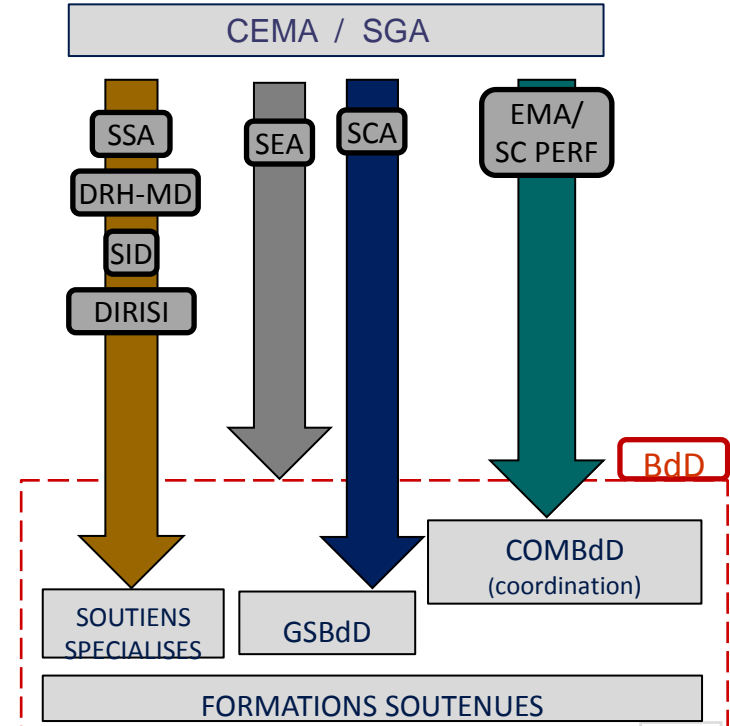
UNE ORGANISATION DUALE POUR LE SOUTIEN AGSC, TROP COMPLEXE FACE AUX ENJEUX DU MINISTERE



JUILLET 2013
DECISION DU MINISTRE de rattachement hiérarchique des GSBdD au SCA

à/c 1^{er} SEPT 2014

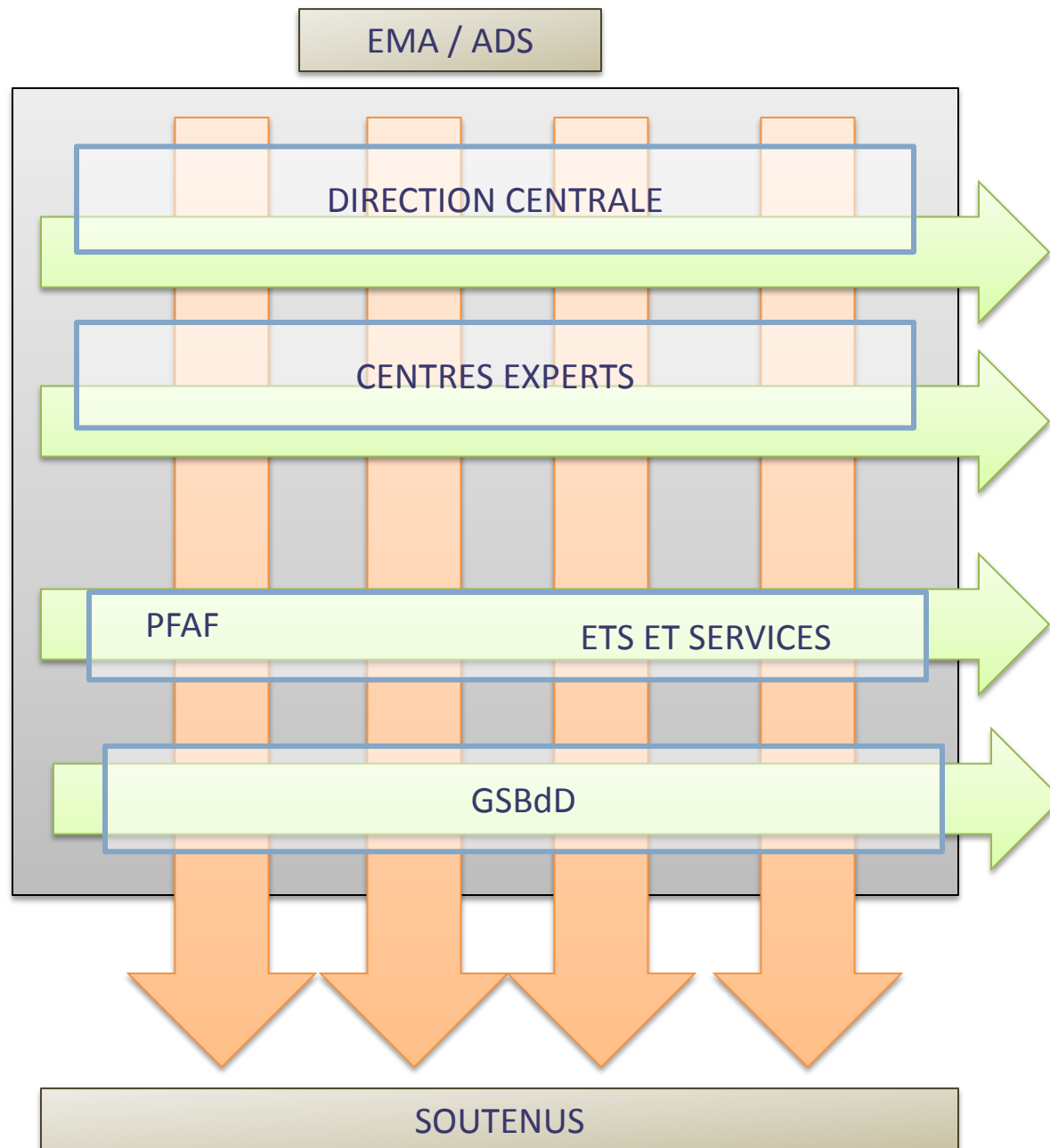
UNE ORGANISATION UNIFIEE À MÊME DE CONCILIER QUALITÉ DE SERVICE ET RATIONALISATIONS



LE MODELE DU SCA 21 (1/2)

* **Principales filières identifiées:** R2HL, gestion base-vie, habillement, soutien de l'homme, formation, préparation et soutien aux activités opérationnelles, DFI, assistance juridique.

Principaux métiers identifiés: achats, finances, logistique, juridique-réglementation, administration du personnel, métiers spécifiques.



LEGENDE :



METIERS



FILIERES



ORGANIQUE

LE MODELE DU SCA 21 (2/2)

LES FILIERES

Objet: délivrance aux soutenus (ADS) des produits « finis » et prestations de service « clé en main ».

Les filières du SCA:

- assistance juridique
- droits financiers individuels (CR/DT, solde)
- formation
- gestion base vie
- habillement
- prep° et soutien aux activités opérationnelles (PSAO)
- RHL
- soutien de l'homme

LES METIERS

Objet: compétences, savoir-faire et techniques mis en œuvre par le SCA, à l'appui d'une ou plusieurs filières.

2 catégories de métiers :

-les métiers communs,

- qui appuient plusieurs filières (**achat, finances, logistique, réglementation - études juridiques, administration du personnel**),

- dont les régulateurs fonctionnels sont majoritairement hors du SCA (SGA en particulier (DAF, DAJ, DRH-MD), DGSIC).

-les métiers spécifiques, intervenant en appui exclusif d'une filière (exemple du métier de cuisinier pour la filière restauration).

LA FONCTION ORGANIQUE

Objet: assurer le fonctionnement courant du SCA

Les fonctions « organiques »: org° RH, PMRE, dialogue social, habilitations, SIC/SSI, infrastructure.

Les objectifs du SCA 21: un soutien de proximité, permanent et réactif

SOUTIEN AUX ENGAGEMENTS OPERATIONNELS

CPCO + CSOA ↔ EMO SCA

POSTURE SOCLE SOUTIEN AU PROFIT DES ARMEES

CONTINUITE DU SOUTIEN
GARANTIE PAR UN DISPOSITIF
D'ASTREINTE GERE AU NIVEAU
LOCAL, PAR LE CHEF GS
+ REARTICULATION MOYENS
EVENTUELLE PAR EMO SCA

SOUTIEN QUOTIDIEN DE PROXIMITE

- DECLINAISON DES CONTRATS
DE SERVICE NATIONAUX AU NIVEAU
LOCAL
- AU PROFIT DES SOUTENUS
(INDIVIDUS ET FORMATIONS),
EN GARNISON + EXERCICES /
MANOEUVRES

La nouvelle organisation SCA-AGSC permet, dans une logique de bout-en-bout :

1. de garantir la primauté du soutien OPS
2. de préserver la qualité de service
3. d'assurer la proximité du soutien

tout en réalisant les économies assignées



La nouvelle organisation du SCA

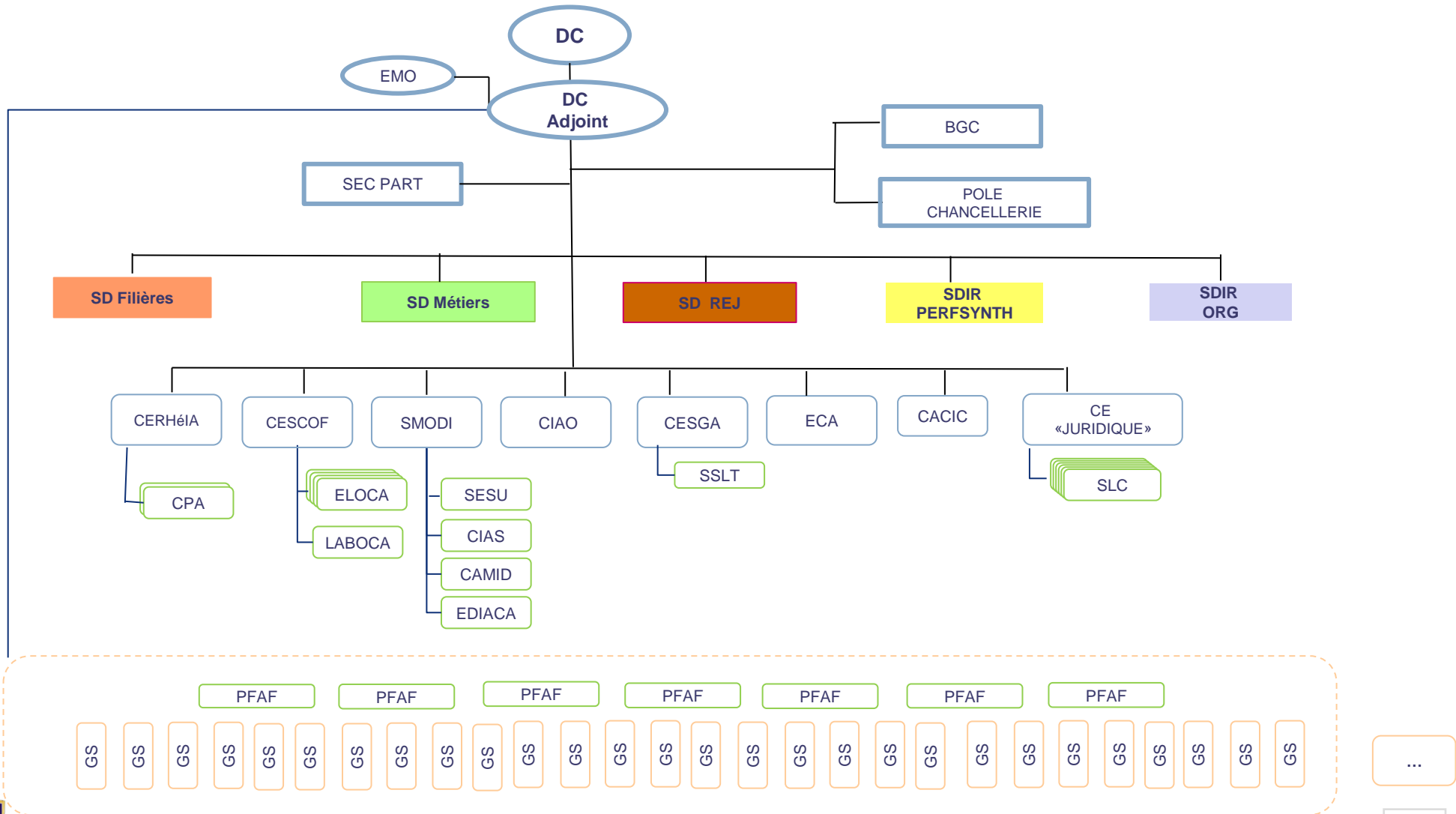
MODALITES

Une organisation en trois niveaux:

- PILOTAGE STRATEGIQUE = **DIRECTION CENTRALE**
- MISE EN ŒUVRE / CONDUITE = **CENTRES EXPERTS**
- EXECUTION / SERVICE RENDU = **PFAF ET GSBdD**

- Les centres experts peuvent être multi-filières.
- Les PFAF ne sont en charge que de certains métiers / filières.
- Le support organique est assuré par chaque organisme pour lui-même, sous l'égide de la sous-direction organique de la direction centrale.

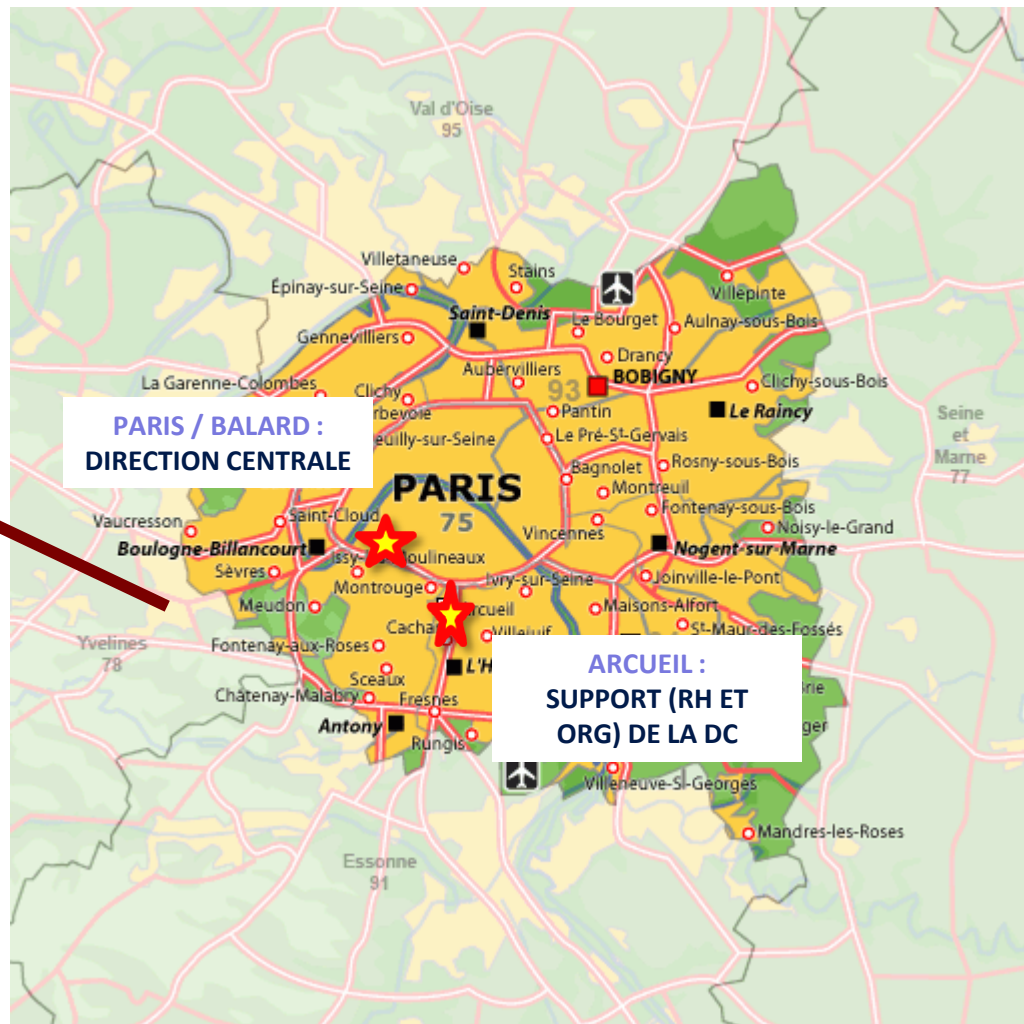
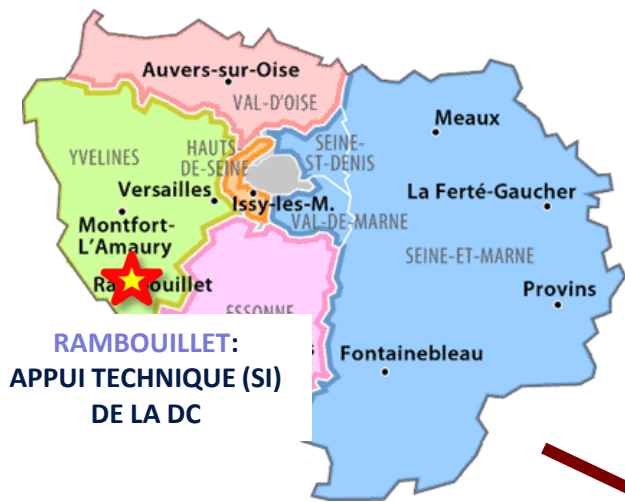
La nouvelle organisation du SCA (depuis septembre 2014)



CARTES / PLANS DE STATIONNEMENT



DIRECTION CENTRALE

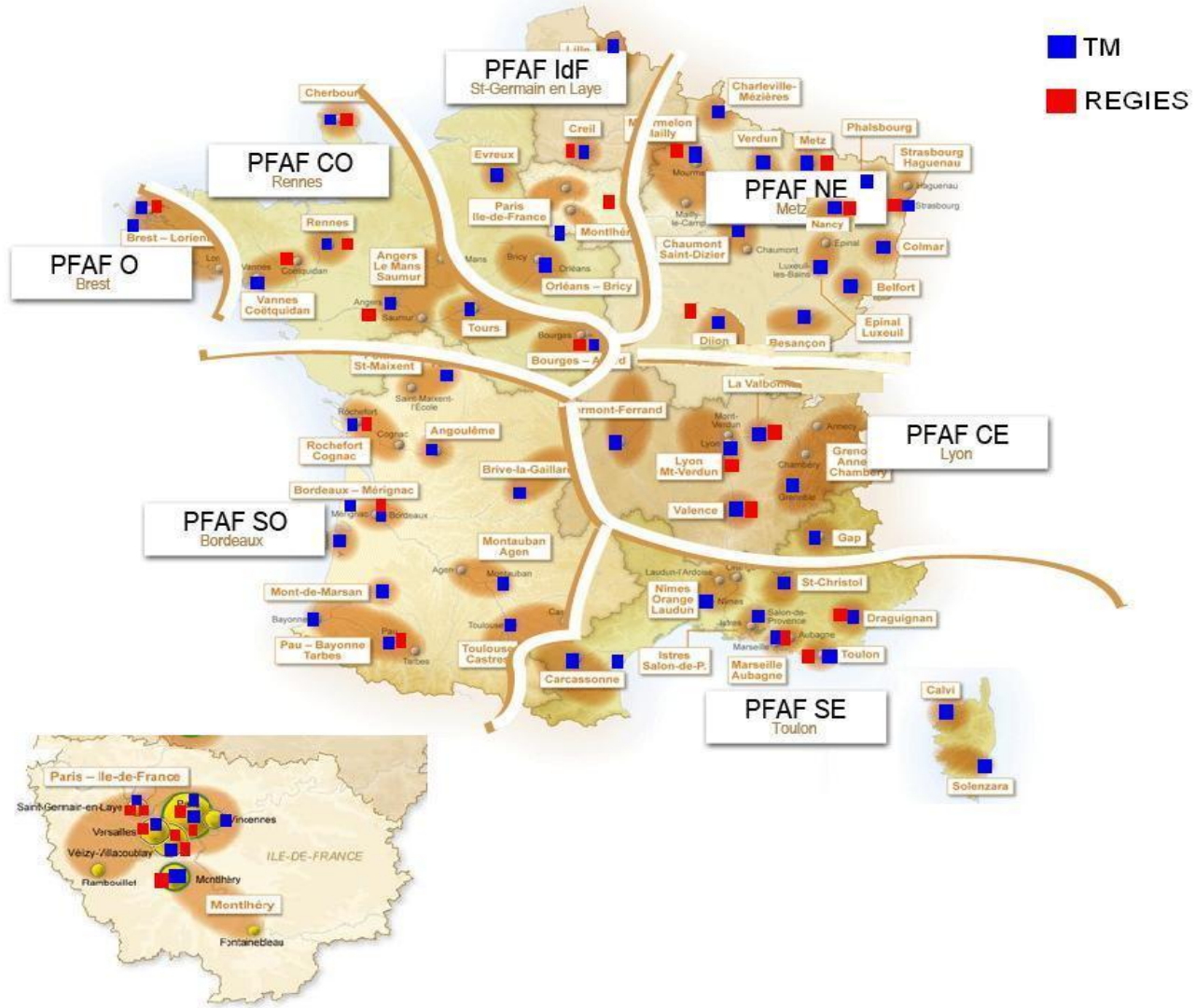


PFAF

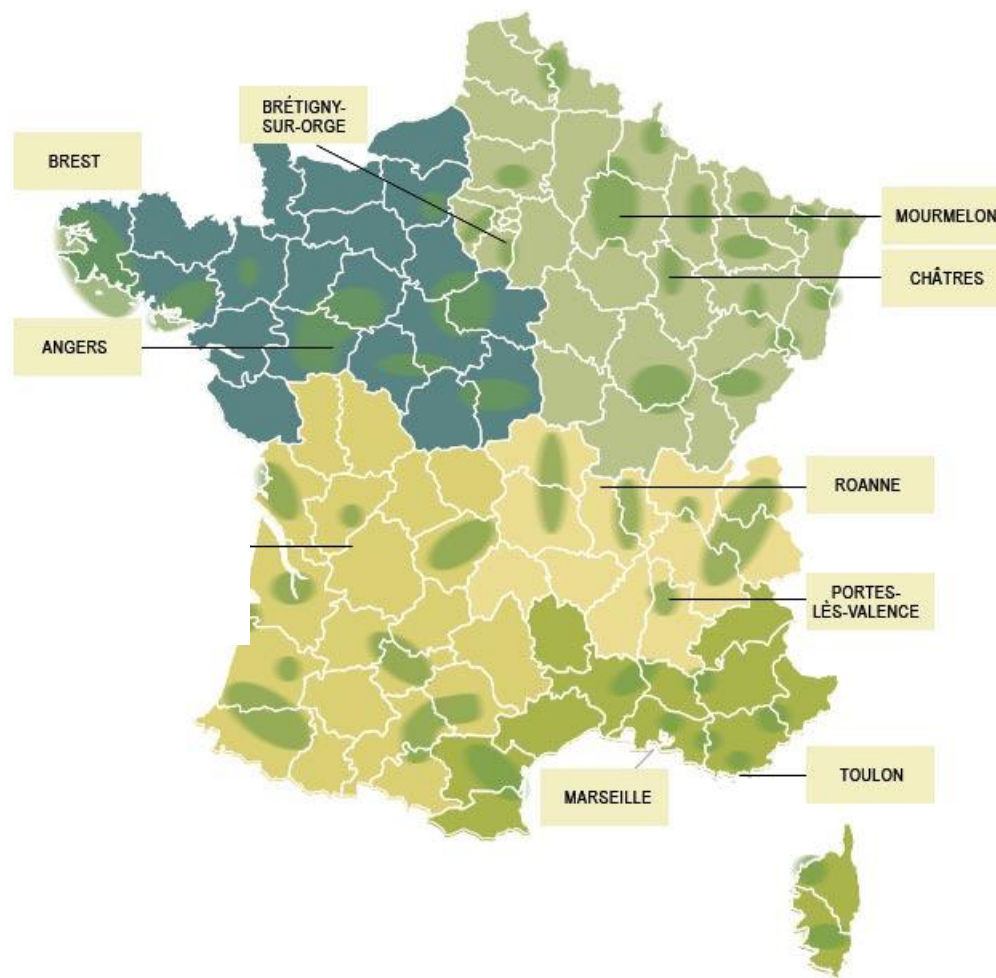


Liberté • Égalité • Fraternité
RÉPUBLIQUE FRANÇAISE

MINISTÈRE DE LA DÉFENSE



ETABLISSEMENTS LOGISTIQUES



BASES DE DEFENSE

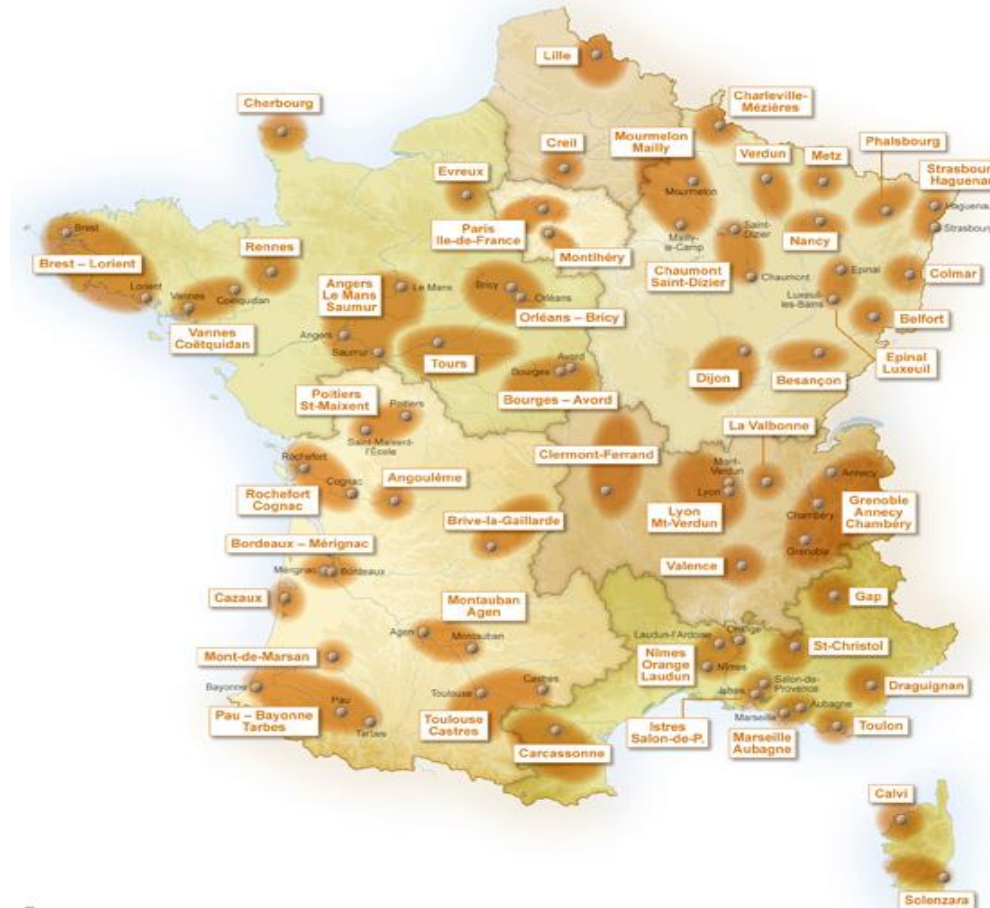


Liberté • Égalité • Fraternité
RÉPUBLIQUE FRANÇAISE

MINISTÈRE DE LA DEFENSE

Bases de défense

● Empreinte des bases de défense



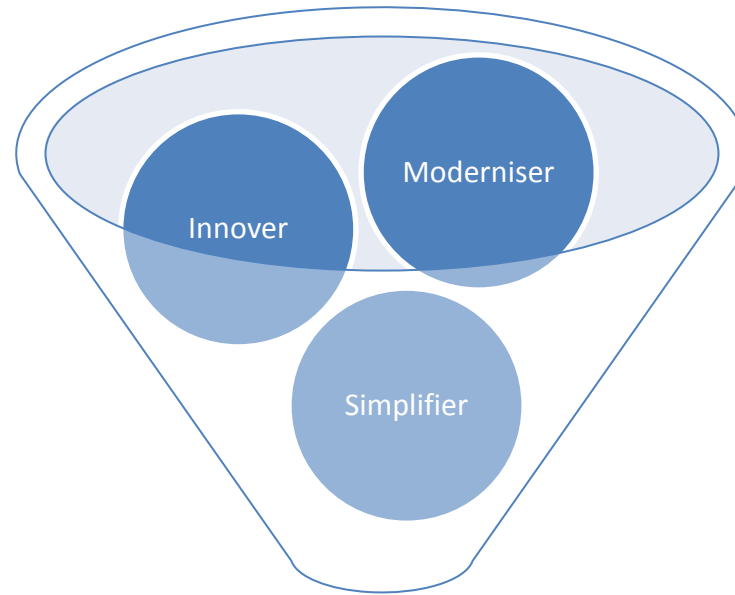
Agence IODE - 17 mai 2010



SIMPLIFICATION / INNOVATION / MODERNISATION



Simplifier / moderniser / innover : des approches complémentaires (1/2)



Assurer la satisfaction des soutenus

Améliorer les conditions de travail des souteneurs

Renforcer la performance du Service



Fonctionnement en mode projet

Simplifier / moderniser / innover : des approches complémentaires (2/2)



SIMPLIFIER



- Des mesures concrètes
- Faciliter les relations soutenus – souteneurs



andre.beaujour@intradef.gouv.fr



MODERNISER



- Améliorer l'existant
- Accompagner le changement (Lean, SMI)



david.le-rouzic@intradef.gouv.fr



INNOVER



Une rupture pas uniquement technologique



audrey.pabst@intradef.gouv.fr

Une stratégie portée par une démarche structurée